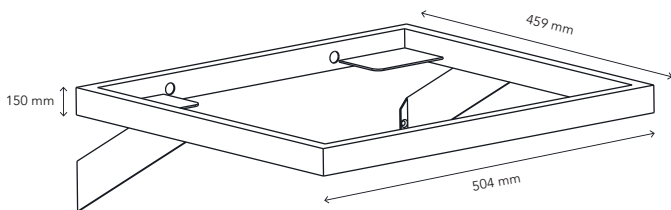


ESSE WS



DIMENSIONS



POIDS MAXIMUM



30 KG
MAX

FINITIONS



CODES PRODUITS

Bois chêne clair

SKU : NORESSWSWTK

EAN : 3700795180914



Bois noyer

SKU : NORESSWSBKWN

EAN : 3700795180907



Verre trempé noir

SKU : NORESSWSBKBK

EAN : 3700795180938

DESCRIPTION

L'étagère pour platine vinyle ESSE WS est la solution idéale pour tout mélomane souhaitant fixer son tourne-disque au mur. Le plateau, disponible en bois chêne clair ou noyer ou en verre trempé, repose sur quatre amortisseurs de résonance Damp 50 afin d'empêcher toute transmission des résonances indésirables pour la platine.

Sa taille de 470 x 430 mm et le poids maximum supporté de 30 kg permet à l'étagère pour vinyle de pouvoir supporter la plupart des modèles de platine vinyle, son importante profondeur permet par ailleurs de pouvoir laisser le capot de la platine ouvert pendant la lecture d'un vinyle.

D'un style élégant et épuré, ce support pour platine trouvera facilement sa place dans votre intérieur et sublimer votre installation.

DESIGN

Structure : Acier laqué

Étagère : Verre trempé, bois noyer ou bois chêne clair

CHARGE MAXIMALE

Étagère : 30 kg

DIMENSIONS UTILES

Dimensions externes (L x H x P) : 504 x 150 x 459 mm

Étagère (L x P) : 470 x 420 mm

CONDITIONNEMENT

Livré démonté avec visserie, plan et outillage nécessaires au montage

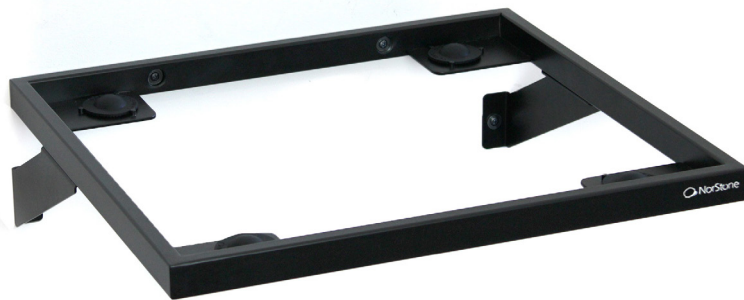
Quantité/carton : 1

Type : Carton brun

Dimensions (L x H x P) : 565 x 80 x 590 mm

Poids brut : 5,9 kg

Poids net : 5,2 kg



NOIR / VERRE TREMPÉ NOIR



NOIR / BOIS NOYER



BLANC / BOIS CHÊNE CLAIR

