



CHAUVET
PROFESSIONAL

Découpe – Fresnel – Par avec Moteur LED Rêve RGBAM
les plus brillantes sources LED multicolores et blanches à spectre complet

	Rêve E-3 IP	Rêve F-3 IP	Rêve P-3 IP
Nombre de LEDs	91 LEDs	126 LEDs	80 LEDs
Puissance	3,5 W – 10 W	5,8 W à 7,5 W	4,4 W – 7,8 W
Type de LED	RGB-RB-A-M	RGBAM	RGBAM
IRC	95,4 (TLCI: 89)	85,6	94,5
Conso. élec. @230 V	353 W	526 W	265 W
Poids	9,3 Kg	13,8 Kg	9,8 Kg

[Voir tous les projecteurs Ovation p. 18](#)



MAVERICK STORM IP65

**MAVERICK
STORM**



NEW



NEW



	Maverick Storm 1 Spot	Maverick Storm 1 Hybrid	Maverick Storm 1 Beam
Source Lumineuse	1 LED	1x OSRAM HRI	1w SIRIUS HRI
Puissance (W)	480 W	420 W	310 W
Type de LED	CW	N/A	N/A
IRC	69	-	76,5
Flux de sortie	14 500 lumens	18 839 (Wash) – 23 400 (Spot)	76 744 lumens
Température de Couleur @full	6 604 K	6 986 K	6 638 K
Eclairage: serré @ 5m	28 829 lux	1 382 738 lux	153 931 lux
Eclairage: large @ 5m	1 528 lux	2 282 lux	N/A
Angle du faisceau	de 7° à 42°	de 0,9° à 36°	N/A
Angle du zoom	de 7,1° à 51°	de 0,9° à 36°	N/A
Conso. élec. @230 V	704 W	647 W	467 W
Poids	38,9 Kg	32 Kg	23,8 Kg



MAVERICK STORM IP65

**MAVERICK
STORM**



	Maverick Storm 2 BeamWash	Maverick Storm 3 BeamWash	Maverick Storm 2 Profile	Maverick Storm 4 Profile
Source Lumineuse	19 LED beam + 144 LED ring	28 LED	1 LED	1 LED
Puissance (W)	19x50W et 144x0,2W	45W	580 W	1 250 W
Type de LED	RGBW + RGB	RGBW	CW	CW
IRC	--	--	71,3 (89,8 avec filtre)	71,5 (91 avec filtre)
Flux de sortie	9 927 lumens	19 062 lumens	28 000 lumens	59 168 lumens
Température de Couleur	--	de 2 700 K à 8 000 K	7 268 K @full	6 813 K @full
Eclairage: serré @ 5m	37 529 lux	50 855 lux	65 964 lux	134 037 lux
Eclairage: large @ 5m	1 262 lux	2 399 lux	2 588 lux	4 241 lux
Angle du faisceau	de 3,6° à 34,5°	de 4,6° à 35°	de 5,5° à 41,8°	de 5,6° à 48°
Angle du zoom	de 3,6° à 53,4°	de 4,6° à 53,6°	De 5,5° à 56,5°	de 5,6° à 56,8°
Conso. élec. @230 V	1040 W	1030 W	763 W	1 760 W
Poids	23,8 Kg	37,4 Kg	30,4 Kg	50,3 Kg



MAVERICK - PROFILES

MAVERICK FORCE



	Maverick Force S Profile	Maverick Force 2 Profile	Maverick Force 3 Profile	Maverick Silens 2 Profile
Source Lumineuse	1 LED	1 LED	1 LED	2 LEDs
Puissance (W)	350 W	580 W	915 W	500W (CW) + 60W (RGB)
Type de LED	CW	CW	CW	CW + RGB
IRC	69 nat. - 89,6 a/f.	70,8 nat. - 89,3 a/f.	70,9 nat – 89,4 a/f.	95,6
Flux de sortie	14 669 lumens	20 856 lumens	40 906 lumens	10 549 lumens
Shutters	4 jeux de couteaux à fermeture complète	4 jeux de couteaux à fermeture complète	4 jeux de couteaux à fermeture complète	4 jeux de couteaux à fermeture complète
Température de Couleur	8 400 K (6 937 K at full)	7 055 K (7 055 K at full)	7 500 K (7 228 at full)	6000 K
Mélange de couleurs	CMY + CTO.M + R.COL	CMY + CTO.V + R.COL	CMY + CTO + CTB	CMY + CTO.V + R.COL
Éclairage : serré @ 5m	56 806 lux	51 865 lux	130 582 lux	29 598 lux
Éclairage : large @ 5m	1 840 lux	1 648 lux	3 792	640 lux
Angle du faisceau	4,2° - 40,5°	7,6° - 54,9°	4,9° - 42,8°	5° - 58°
Angle du zoom	5,8° - 41,6°	6,8° - 55,9°	4,9° - 53,9°	7° - 58°
Conso. élec. @230 V	546 W	754 W	1 260W	648 W
Poids	24 Kg	28 Kg	38,2 Kg	34,4 Kg

MAVERICK FORCE - SPOTS

**MAVERICK
FORCE**



	Maverick Force S Spot	Maverick Force 1 Spot
Source Lumineuse	1 LED	1 LED
Puissance (W)	350 W	470W
Type de LED	CW	CW
IRC	68,6 nat. - 89,6 c/f.	68,8 nat. - 89,4 c/f.
Flux de sortie	14 407 lumens	21 172 lumens
Température de Couleur	8.400 K (6.858 K at full)	7099 K
Mélange de couleurs	CMY + CTO.M + R.COL	CMY + CTO
Éclairage : serré @5m	62 131 lux	43 485 lux
Éclairage : large @5m	1 745 lux	1 793 lux
Angle du faisceau	5,1° - 40,4°	12° - 36°
Angle du zoom	4,1° - 43,4°	12° - 37°
Conso. élec. @230V	521 W	521 W
Poids	21,5 Kg	22,7 Kg

MAVERICK FORCE - WASHS

**MAVERICK
FORCE**



NEW



NEW

	Maverick Force 2 SoloWash	Maverick Force 2 BeamWash
Source Lumineuse	1 LED	12 LEDs
Puissance (W)	480 W	12 x 45 W
Type de LED	CW	RGBW
Flux de sortie	30 967 lumens	9 183 lumens
Température de Couleur	3 007 K à 7 308 K	2700 K à 8000 K
Éclairage : serré @5m	91 362 lux (6,3°)	41 355 lux (3,7°)
Éclairage : large @5m	3 989 lux (49,5°)	1 267 lux (44,1°)
Angle du faisceau	6,3° - 32,8°	3,7° - 33,6°
Angle du Champ	9,3° - 49,5°	5,8° - 44,1°
Plage de zoom	6,3° - 49,5°	3,7° - 44,1°
Conso. élec. @230V	641 W	600 W
Poids	24,2 Kg	13,5 Kg

ROGUE OUTCAST IP65

ROGUE **OUTCAST**



	Rogue Outcast 1L Beam	Rogue Outcast 2 Beam	Rogue Outcast 2X Wash	Rogue Outcast 1 BeamWash	Rogue Outcast 2 Hybrid	Rogue Outcast 3 Spot
Source lumineuse	1 LED	NSL Ushio	19 LEDs	7 LEDs + anneau 12 zones	NSL Ushio	1 LED
Puissance (W)	140W	300W	19x25W	7x45W	400W	300W
Type de LED	CW	–	RGBW	RGBW	–	CW
IRC	69,3	80,6	--	70,8 nat. - 89,3 c/f.	86,1	69,7
Flux de sortie	3 218 lumens	18 338 lumens	6 258 lumens	4 073 lumens	16 033 lumens	13 556 lumens
Température de Couleur	6 928 @full	7 219 K @full	de 2 800K à 10 000 K	de 2 800K à 10 000 K	7 009 K @full	7 044 @full
Éclairage : serré @ 5m	224 670 @5m	204 335 @5m	8 713 lux	15 308 lux	790 297 lux @5m (Spot)	48 301 lux @5m
Éclairage : large @ 5m	--	–	640 lux	473 lux	1 309 lux @5m (Wash)	1 913 lux @5m
Angle du faisceau	1,4°	0,8°	de 8° à 36,1°	7,6° - 54,9°	1,4° - 32,1°	4,5° - 34,7°
Angle du zoom	--	–	de 11,8° à 53°	6,8° - 55,9°	1,4° - 41,7°	4,5° - 38,1°
Conso. élec. @230 V	223 W	404 W	282 W	754 W	568 W	494 W
Poids	16,1 Kg	20,5 Kg	11 Kg	9,16 Kg	24,7 Kg	21,2 Kg

ROGUE - SPOTS / BEAM

ROGUE



	Rogue R1X Spot	Rogue R2X Spot	Rogue R3 Spot	Rogue R3 Beam
Source Lumineuse	1 LED	1 LED	1 LED	NSL, Ushio Lamp
Puissance (W)	170 W	300 W	300 W	300 W
Type de LED	CW	CW	CW	CW
Flux de sortie	5 479 lumens	14 789 lumens	12 800 lumens	30 878 lumens
Température de couleurs	9 491 K	7 836 K	7 564 K	7 657 K
Mélange de couleurs	2x R.COL	2x R.COL	2x R.COL	
Éclairage : serré @ 5m	4.620 lux	9.187 lux	12.828 lux	208 006 lux @15m
Éclairage : large @ 5m	-	-	1.768 lux	-
Angle du faisceau	16°	16.5°	12°- 36°	0,8°
Angle du zoom	16°	16.5°	12°- 37°	-
Conso. élec. @230 V	299 W	481 W	521 W	411 W
Poids	17,1 Kg	21,7 Kg	22,7 Kg	15,6 Kg

ROGUE - WASHS

ROGUE



	Rogue R1X Wash	Rogue R1 BeamWash	Rogue R2X Wash	Rogue R3X Wash
Source Lumineuse	7 LEDs	7 LEDs	19 LEDs	37 LEDs
Puissance (W)	7 x 25W	7 x 40W	19 x 25W	37 x 25W
Type de LED	RGBW	RGBW	RGBW	RGBW
Flux de sortie	2 455 lumens	3 907 lumens	6 418 lumens	13 440 lumens
Température de Couleur	de 2 800K à 10 000 K	de 2 800K à 10 000 K	de 2 800K à 10 000 K	de 2 800K à 10 000 K
Éclairage : serré @ 5m	3 280 lux	13 939 lux	10 000 lux	19 000 lux
Éclairage : large @ 5m	293 lux	383 lux	840 lux	1 730 lux
Angle du faisceau	de 8° à 30°	de 5,5° à 67,7°	de 8° à 30°	de 8° à 30°
Angle du zoom	de 11° à 48°	de 3,4° à 67,7°	de 12° à 49°	de 12° à 49°
Conso. élec. @230 V	164 W	284 W	342 W	740 W
Poids	6,2 Kg	5,35 Kg	10,3 Kg	17,46 Kg

COLORado Battens IP65

NEW



	LEDs	Puissance (W)	Type de LED	Flux de sortie	Températures de Couleurs	Éclairage @5m	Zoom	Poids	Conso. élec. @230 V
COLORado PXL Curve 12	12 LEDs	45 W	RGBW	5 807 lumens	2 700 – 8 000 K	38 727 lux 1 120 lux	5,7° 36,3°	34,5 Kg	768 W
COLORDash Batten H12X	12 LEDs	10 W	RGBAW + UV	4 809 lumens	9 360 K @full	932 lux	23,5°	8,1 Kg	151 W
COLORado PXL BAR 16	16 LEDs	45 W	RGBAW	8 989 lumens	2 700 – 8 000 K	27 415 lux 1 294 lux	5,8° 47,9°	20,7 Kg	768 W
COLORado PXL BAR 8	8 LEDs	45 W	RGBAW	3 503 lumens	2 700 – 8 000 K	12 109 lux 563 lux	3,5° 47,3°	11,5 Kg	407 W
COLORado Batten Q15	15 LEDs	20 W	RGBAW	6 324 lumens	1 800 K – 8 000 K	2 399 lux	Non	13 Kg	197 W

STRIKE Array IP65



	STRIKE Array 4	STRIKE Array 4C	STRIKE Array 2	STRIKE Array 2C	STRIKE Array 1
Source Lumineuse	192 LED 20 LEDs	504 LEDs	96 LEDs 10 LEDs	56 LEDs 78 LEDs	48 LEDs 5 LEDs
Puissance (W)	1,33 W 2,63 W	de 2,6 W à 3,5 W	1,33 W 2,63 W	de 2,7 W à 4,32 W	1,33 W 1,92 W
Type de LED	WW + A	R-G-B-A-WW	WW + A	RGBA + A	WW + A
IRC	93,2 (TLCI: 91)	95 (@3 200 K)	92,9 (TLCI: 91)	95 (TLCI: 85)	91,6
Flux de sortie	-	57 623	-	27 021	4 607 lumens @5m
Température de couleurs	2 770 K	de 2 800K à 6 500 K	2 792 K	de 2 800 K à 6 500 K	2 826 K
Éclairage	684 lux @5m	2 154 lux @5m	360 lux @5m	1 102 lux @5m	166 lux @5m
Angle du faisceau	61,5°	60,5°	60,3°	57,1°	62,3°
Angle du champ	100,5°	98,5°	99°	92,2°	103,6°
Conso. élec @230 V	245 W	1 140 W	129 W	581 W	237 W
Poids	13 Kg	15,4 Kg	9,8 Kg	9,4 Kg	3,5 Kg (avec lyre + cadre)

STRIKE IP65



NEW

	Color STRIKE M	STRIKE P38	Strike Bolt 1C
Source Lumineuse	896 LED 432 LEDs	1 LED 8 LEDs	66 LEDs 392 LEDs
Puissance (W)	0,784 W 1,56 W	90 W 5 W	de 0,9 W à 1,5 W 1,5 W
Type de LED	Tri-color SMD + CW	WW + A	SMD 5050 CW
IRC	90,3	92	92,2
Flux de sortie	combinés : 71 620 lumens	2 186 lumens	combinés : 20 819
Température de couleurs	7 757 K (at full)	2 754 K	5 668 K (at full)
Éclairage @5m	combinés : 1.591 lux	325 lux	combinés : 466 lux
Angle du faisceau	combinés : 98°x57°	27°	combinés : 80,8° x 80,7°
Angle du champ	combinés : 146°x122°	51°	combinés : 131° x 131,2°
Conso. élec @230 V	696 W	58 W	232 W
Poids	12,1 Kg	3,8 Kg	11,4 Kg

WELL : sans fil & IP65



	WELL STX 180	WELL STX 360	WELL Panel	WELL Fit
Source Lumineuse	128 LEDs	512 LEDs	24 LEDs	4 LEDs
Type de LED	64 RGB – 64 WW	256 RGB – 256 WW	RGB-WW	RGB-A
	IRC : 94 – 4 000 K	IRC : 91,9 – 4 000 K	Puissance : 1 - 3 W	Puissance : 10 W
Flux de sortie	1 387 lumens	1 718 lumens	5 773 lumens	-
Éclairage @5m	17 lux	5 lux	2 830 lux	988 lux
Durée de la batterie	Jusqu'à 12h	Jusqu'à 12h	Jusqu'à 12h	Jusqu'à 8h
Poids	1,5 Kg	4,1 Kg	10,3 Kg	3,4 Kg
Conso. élec. @230 V	Boîtier de charge : 252 W	Boîtier de charge : 268 W	123 W	48 W



Pilotez vos projecteurs disposant du W-DMX depuis votre smartphone ou votre tablette.

Autonomie 8 heures pour 8 heures de charge

Color picker et macros pour vos Washs RGB, RGBA et RGBW
Programmez jusqu'à 24 étapes par scène avec temps sélectionnables
18 scènes disponibles pour la lecture
Jusqu'à 200m de portée

Dimensions : 130,4 x 85 x 25 mm

Poids : 0,3 Kg

Batterie Lithium Ion : 3,7 V, 6,000 mAh

Conso. Élec. @230V : 6 W

Application à télécharger gratuitement :





	W-DMX Micro F-1 TRX G6
Type	Émetteur / Récepteur W-DMX et CRMX
Connectiques	DMX 5 broches – 1 entrée
Protocoles	W-DMX, RDM, CRMX
Batterie	4x piles AAA (non fournies) ou sur secteur
Autonomie	8 heures
Canaux DMX	512
Dimensions	100 x 40 x 65 mm
Poids	0,8 Kg
Conso. élec. @230 V	14 W

Application à télécharger gratuitement :





• **E** -Elipsoidal
= *Découpes*



• **F** -
Fresnel



• **P** - Par



• **H** - House Light
= *Lumières de salle*



• **C** - Cyc

OVATION - Découpes



	Rêve E-3 IP*	E-4 WW IP	E-910FC IP*	E-260WW IP*
Nombre de LEDs	91 LEDs	1 LED	91 LEDs	1 LED
Puissance	3,5 W – 10 W	400 W	3 W	230 W
Type de LED	RGB-RB-A-M	WW	RGB-A-L	WW
IRC	95,4 (TLCI: 89)	97,8	82 (3200 K)	96
Flux de sortie avec optique 26°	13 300 12 178 lumens	21 213 lumens	4 316 lumens	10 284 lumens
Température de couleurs	5 470 6 408 K @full	3 200 K @full	6 031 K @full	3149 K @full
+/- Green	Oui	Non	Non	Non
Éclairage : 14° à 5m	9 284 lux	15 080 lux	4 420 lux	13.439 lux 14.149 lux
Éclairage : 36° à 5m	2 085 lux	4 983 lux	1 020 lux	4.053 lux
Conso. élec. @230 V	353 W	416 W	217 W 241W	213 W 243 W
Poids	8,4 Kg 9,34 Kg	9,79 Kg	7,1 Kg 10,6 Kg	7 Kg 9,2 Kg

* ces coupes existent en deux versions : IP 20 | IP65

OVATION – Découpes Full Color



	E-2 FC	E-910FC IP *
Nombre de LEDs	72 LEDs	91 LEDs
Puissance	de 6 à 9,75W	3 W
Type de LED	RGB-C-A-L	RGB-A-L
IRC	93 (3200K)	82 (3200 K)
Flux de sortie	5 608 lumens (Flood)	4 316 lumens avec lentille 26°
Température de couleurs	4 525 K @full	6 031 K @full
+/- Green	Oui	Non
Éclairage	1 107 lux (Spot @5m)	4 420 lux (14° @5m)
Éclairage	488 lux (Flood @5m)	1 020 lux (36° @5m)
Conso. élec. @230 V	220 W	217 W 241W
Poids	6,7 Kg	7,1 Kg 10,6 Kg

* cette découpe existe en deux versions : IP 20 | IP65



OVATION - Accessoires Découpes



19°



26°



36°



50°



Porte Gobo verre



Porte Gobo métal



14°



10°



5°



Iris 20 plans



GR-1 Gobo Rotator



15° - 30°
Zoom



25° - 50° Zoom



GR-1
Adaptateur



OVATION - Fresnels



	Rêve F-3 IP	F-915FC	F-915VW	F-265WW	F-415FC	F-415VW	F-145WW
Nombre de LEDs	126 LEDs	89 LEDs	89 LEDs	1 LED	46 LEDs	46 LEDs	1 LED
Puissance (W)	5,8 W à 7,5 W	3 W	3 W	230 W	3 - 5 W	3 W	70 W
Type de LED	RGBAM	RGB-A-L	RGB-OR-RB-L	WW	RGB-A-L	RGB-OR-RB-L	WW
IRC	85,6	90 (3200 K)	88 - 92	96	91 (3200 K)	89 - 93	97
Flux de sortie		6 661 lumens @73°	6 792 lumens @85°	12 802 lumens @68°	2 815 lumens @68°	2 408 lumens @68°	4 266 lumens @65°
Températures de couleur	2 800 K – 8 000 K	2 800 K – 6 500 K	2 800 K – 8 000 K	3 142 K	2 800 K – 6 500 K	2 800 K – 8 000 K	3 096 K
+/- Green	Oui	Non	Oui	Non	Non	Oui	Non
Zoom	10° - 60° Motorisé	30° - 85° Motorisé	30° - 85° Motorisé	27° - 68° Motorisé	27° - 68° Motorisé	27° - 68° Motorisé	25° - 65° Motorisé
Éclairage : 14° à 5m	5 177 lux (serré)	1 980 lux	1 748 lux	4 010 lux	915 lux	800 lux	1 290 lux
Éclairage : 36° à 5m	454 lux (large)	433 lux	414 lux	1.162 lux	190 lux	152 lux	252 lux
Conso. élec. @230 V	526 W	260 W	223 W	235 W	126 W	117 W	81 W
Poids	13,8 Kg	8,6 Kg	8,5 Kg	7,9 Kg	5,6 Kg	5,8 Kg	5 Kg

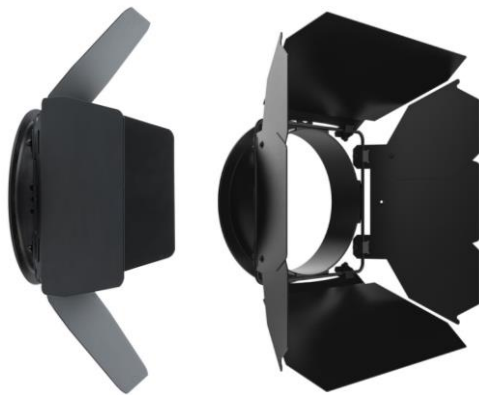
OVATION - Accessoires pour Fresnels



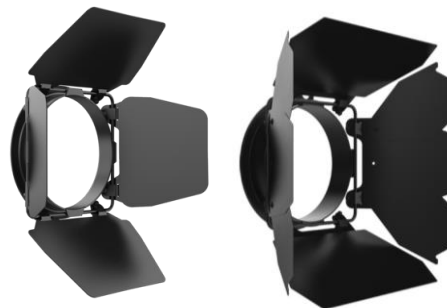
Ovation 8" Lyre ajustable avec spigot



Ovation 6" Lyre ajustable avec spigot



Ovation F 7.25" Volets (V1 & V2)



Ovation F 6.25" Volets (V1 & V2)



Ovation F 3.25" Volets



	P-56FC	P-56VW	P-56WW	Rêve P-3 IP
Nombre de LEDs	48 LEDs	48 LEDs	1 LED	80 LEDs
Puissance (W)	3 - 5 W	3 - 4 W	230 W	4.4 – 7.8 W
Type de LED	RGB-A-L	RGB-OR-RB-L	WW	RGB-A-Mint
IRC	90 (3200 K)	92 - 93	98.1	94.5
Flux de sortie	5 436 lumens	4 476 lumens	10 687 lumens	11 263 lumens
Température de couleurs	2800 K – 6500 K	2800 K – 8000 K	3422 K	2800 K – 8000 K
Éclairage : étroit @ 5m	-	-	6 680 lux	6 841 lux
Éclairage : moyen @ 5m	1 350 lux	1 220 lux	2 470 lux	1 642 lux
Éclairage : large @ 5m	254 lux	220 lux	475 lux	317 lux
Conso. élec. @230 V	180 W	158 W	216 W	265 W
Poids	5.6 Kg	5.5 Kg	5.3 Kg	9.8 Kg

Optionnel



Ovation F 7.5" Volets
Ovation 60° 7.5" Nid d'abeille

OVATION - Cyclos



	CYC 1 FC	CYC 3 FC
Nombre de LEDs	60 LEDs	180 LEDs
Dimensions	410 x 160 x 110 mm	1197 x 160 x 110 mm
Puissance (W)	1,75 – 4,57 W	2,5 – 3,5 W
Type de LED	RGB-A-L	RGB-A-L
IRC	91 (3200 K)	90 (3200 K)
Flux de sortie	8 966 lumens	19 575 lumens
Température de couleurs	2 800 K – 6 500 K	2 800 K – 6 500 K
Éclairage @ 5m	210 lux	280 lux
Conso. élec. @230 V	137 W	334 W
Poids	4,2 Kg	11,2 Kg





Kit d'encastrement
fourni avec H-55FC et H-55WW



Diffuseurs inclus
65°/45°/25° & Filtre 80°



	H-605FC	H-265WW	H-55FC	H-55WW
Nombre de LEDs	60 LEDs	1 LED	26 LED	1 LED
Puissance (W)	2 - 3 W	230 W	2,6 a 5,25 W	129,5 W
Type de LED	RGB-A-L	WW	RGB-A-L	WW
IRC	90	97	82	93
Flux de sortie avec diff 25°	3 938 lumens	9 139 lumens	2 849 lumens	4 079 lumens
Température de couleur	2800 K – 6500 K	3258 K	3157 K	3157 K
Éclairage : étroit @ 5m	1.047 lux	1.933 lux	430 lux	728 lux
Éclairage : large @ 5m	163 lux	325 lux	152 lux	131 lux
Conso. élec. @230 V	146 W	149 W	64 W	63 W
Poids	8,9 Kg	8,1 Kg	3,4 Kg	3,4 Kg

Virtual Color Wheel Conversion Chart



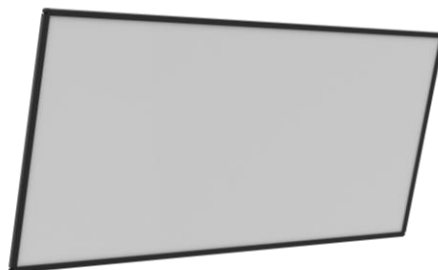
CHAUVET PROFESSIONAL		Virtual Color Wheel Conversion Chart			
<p>The Chauvet Professional Virtual Color Wheel exists as a static, stand-alone color mode and as a DMX channel in certain personalities of all Ovation Series fixtures that feature color mixing. We have labeled these colors using our own numbering system, and provide the below cross-reference sheet for your convenience. This chart is for comparison purposes only and is not a representation that our pre-mixed colors match any of the gel colors listed. You may adjust the overall intensity of the Ovation fixture in order to more closely replicate colors you are familiar with.</p>					
Chauvet Color	Rosco Color	Gam Color	Lee Color	Apollo Color	
C3050 - Md Yellow	4590 - CalColor 90 Yellow	470x2 - Pale Gold	010 - Medium Yellow	6300 - Neon Yellow	
C3040 - Lt Yellow	11 - Light Straw	450 - Saffron	102 - Light Amber	6400 - Flsner Yellow	
C3240 - Amb Yellow	312 - Canary	450 - Saffron	101 - Yellow	6500 - Bikini Yellow	
C2340 - VLt Amber	03 - Dark Bastard Amber	324 - Dark Bastard Amber	108 - English Rose	7700 - Peach Amber	
C2040 - Lt Amber	18 - Flame	375 - Flame	147 - Apricot	7500 - Burnt Orange	
C2050 - Md Amber	20 - Medium Amber	355 - Amber Flame	020 - Medium Amber	7330 - Rust Assured	
C2060 - Dk Amber	21 - Golden Amber	350 - Dark Amber	021 - Gold Amber	7450 - Golden Amber	
C1050 - Lt Red	26 - Light Red	245 - Light Red	026 - Bright Red	8300 - Diva Red	
C1080 - Md Red	27 - Medium Red	250 - Medium Red XT	027 - Medium Red	8350 - Bludgeon Red	
C1020 - NC Pink	33 - No Color Pink	155 - Light Pink	035 - Light Pink	8550 - Bit of Pink	
C1030 - Md Pink	337 - True Pink	105 - Antique Rose	247 - Lee Minus Green	8680 - Pinkerbell	
C1630 - Dk Pink	38 - Light Rose	135 - Soft Pink	247 - Lee Minus Green	8530 - Pink Pong	
C1250 - Md Red Amber	41 - Salmon	280 - Fire Red	024 - Scarlet	8100 - Mango Craze	
C1060 - Dk Red Amber	42 - Deep Salmon	235 - Pink Red	113 - Magenta	8400 - Lipstick Red	
C1650 - Magenta	44 - Middle Rose	130 - Rose	002 - Rose Pink	8650 - In the Pink	
C6170 - Dk Magenta	349 - Fisher Fuchsia	995 - Orchid	049 - Medium Purple	3150 - Sour Grape	
C6020 - Lt Lavender	54 - Special Lavender	920x2 - Pale Lavender	702 - Special Pale Lavender	3350 - Breathless Lavender	
C5030 - Lt Blue	64 - Light Steel Blue	840 - Steel Blue	161 - Slate Blue	4650 - Crisp Blue	
C5020 - VLt Blue	364 - Blue Bell	882 - Southern Sky	174 - Dark Steel Blue	4680 - Blue Moon	
C5430 - Lt Blue 2	65 - Daylight Blue	815 - Moody Blue	196 - True Blue	4500 - Ozone Blue	
C5070 - Blue	80 - Primary Blue	835 - Aztec Blue	079 - Just Blue	4250 - Apollo Blue	
C5050 - Md Blue	81 - Urban Blue	841 - Diamond Blue	075 - Evening Blue	4300 - London Blue	
C5060 - Dk Blue	82 - Surprise Blue	915 - Twilight	723 - Virgin Blue	4130 - Blurple	
C5690 - Indigo	382 - Congo Blue	930 - Real Congo Blue	181 - Congo Blue	3850 - King Congo Blue	
C5080 - Vdk Blue	83 - Medium Blue	850 - Primary Blue	119 - Dark Blue	4150 - New York Blue	
C5081 - Vdk Blue 2	383 - Sapphire Blue	905 - Dark Blue	716 - Mikkell Blue	3900 - Voodoo Lavender	
C4370 - Yel Green	90 - Dark Yellow Green	655 - Rich Green	090 - Dark Yellow Green	5400 - Rock n' Roll Green	
C4070 - Green	91 - Primary Green	650 - Grass Green	327 - Forest Green	5300 - Apollo Green	
C4550 - Turquoise	92 - Turquoise	680 - Kelly Green	322 - Soft Green	N/A	
C4560 - Aqua	93 - Blue Green	685 - Pistachio	322 - Soft Green	5600 - Montego Blue	
C4570 - Blue Green	393 - Emerald Green	685x2 - Pistachio	323 - Jade	N/A	



	onAir IP Panel 3	onAir IP Panel 2	onAir IP Panel 1	onAir IP Panel Min	onAir Flex 12
Nombre de LEDs	120 LEDs RGB + 120 LEDs WW	448 LEDs RGB + 448 LEDs WW	224 LEDs RGB + 224 LEDs WW	40 LEDs RGB + 40 LEDs WW	12 LEDs RGB + 12 LEDs WW
Puissance (W)	0,5 W – 1,5 W	1,4W – 0,5W	1,4W – 0,5W	1,4W – 0,5W	1,5W – 0,36W
IRC	91,2	90,8	91,8	94,9	96
Flux de sortie	8 080 lumens	22 508 lumens	10 092 lumens	2 573 lumens	810 lumens
Température de couleurs	de 2 800 K à 8 000 K	de 2 800 K à 8 000 K	de 2 800 K à 8 000 K	de 2 800 K à 8 000 K	de 2 800 K à 10 000 K
Éclairage	143 lux @5m	307 lux @5m	165 lux @5m	47 lux @5m	17 lux @5m
Filtres	Diffusant : Léger ou Moyen ou Fort - Intensifiant	Diffusant : Léger ou Moyen ou Fort - Intensifiant	Diffusant : Léger ou Moyen ou Fort - Intensifiant	Diffusant : Léger ou Moyen ou Fort - Intensifiant	Diffusant : Léger ou Moyen ou Fort
Conso. élec. @230 V	157 W	362 W	180 W	57 W	24W
Poids	12 Kg	17,1 Kg	12,7 Kg	2 Kg	0,44 Kg



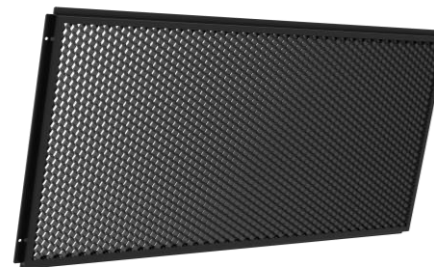
Lyre d'accroche ajustable



Filtre



Intensifiant



Nid d'abeille



Volets



onAir Producer
(pour accéder aux menus et régler vos projecteurs à distance)



onAir Producer

(pour accéder aux menus et régler vos projecteurs à distance)



NEW

onAir Flex Drive 2

- Driver LED à tension constante 24 VDC, puissance totale 350W avec alimentation intégrée
- PWM réglable : idéal pour des rendus impeccables à la caméra
- (2) sorties supportent le RGBW ou le contrôle générique à 4 canaux
- Sans bruit, parfait pour les studios : refroidissement par convection assistée et ventilateur silencieux
- Protection intégrée contre les surintensités et les courts-circuits avec témoins lumineux
- Prise en charge du RDM
- Montage en rack évolutif, deux par espace 1U

COLORado Panel Q40 IP65



40 LEDs de 15W RGBW

de 2 800 à 10 000 K

Optique installée 15°

Flux de sortie

29 407 lumens

Angle du faisceau

sans filtre : 20,4°

avec filtre : 24,6°

Angle du champ

sans filtre : 33,8°

avec filtre : 50,4°

Éclairage @ 5m

sans filtre : 8 347 lux

avec filtre : 2 590 lux

Conso. Élec. @230V : 560W

Poids : 12,8 Kg

COLORado IP65



	COLORado Expo W	COLORado 1 Solo	COLORado 1 QS	COLORado 2 Solo	COLORado 3 Solo
Source lumineuse	1 LED	1 LED	24 LEDs	3 LEDs	3 LEDs
Puissance (W)	117 W	60W	24 x 3W	3 x 40W	3 x 60W
Type de LED	WW	RGBW	RGBW	RGBW	RGBW
Lumens	5 237	-	3 401	-	-
Température de Couleur	3283 K @full	de 3 200 à 10 000 K	de 2800 à 10 000 K	de 3 200 à 10 000 K	de 3 200 à 10 000 K
Éclairage : serré @ 5m	-	5 370 lux	1 268 lux	9 720 lux	15 280 lux
Éclairage : large @ 5m	254 lux	97 lux	--	318 lux	313 lux
Angle du faisceau	12,7°	de 4° à 40°	17°	de 5° à 27°	de 4° à 34°
Angle du champ	23,4°	de 8° à 55°	30°	de 7° à 42°	de 8° à 45°
Angle du zoom	-	de 4° à 55°	--	de 5° à 42°	de 4° à 45°
Conso. élec. @230 V	6W	65W	80W	123 W	175 W
Poids	7,4 Kg	5,4 Kg	5 Kg	7,3 Kg	9 Kg

COLORado Quad IP65

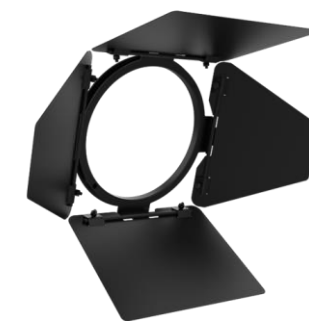


	COLORado 1 Quad	COLORado 1 Quad Zoom	COLORado 2 Quad Zoom
Source lumineuse	14 LEDs	7 LEDs	14 LEDs
Puissance (W)	5 W	7 x 15W	4 x 15W
Type de LED	RGBW	RGBW	CW
Lumens	1 633	-	-
Température de Couleur	de 3 200 à 10 000 K	de 3 200 à 10 000 K	de 2 800 à 10 000 K
Éclairage : serré @ 5m	1 510 lux	3 280 lux	8 780 lux
Éclairage : large @ 5m	--	296 lux	921 lux
Angle du faisceau	13°	de 7° à 32°	de 7° à 29°
Angle du champ	--	de 13° à 45°	de 14° à 44°
Angle du zoom	--	de 7° à 45°	de 7° à 45°
Conso. élec. @230 V	112 W	106 W	208 W
Poids	4,5 Kg	7 Kg	8,6 Kg

COLORdash PARs



	COLORdash Accent 3	COLORdash Par H7X IP	COLORdash Par H12 IP	COLORdash Par Quad 18
Source lumineuse	1 LED	7 LEDs	12 LEDs	18 LEDs
Puissance (W)	20W	7 x 10W	12 x 10W	18 x 7W
Type de LED	RGBA	RGBAUW	RGBWAU	RGBA
Flux de sortie	393 lumens	-	-	-
Température de Couleur	--	de 2 800 K à 10 000 K	de 2 800 K à 10 000 K	de 2 800 K à 10 000 K
Éclairage : serré @ 5m	175 lux avec filtre	674 lux	1180 lux	1210 lux
Éclairage : large @ 5m	486 lux sans filtre	--	--	--
Angle du faisceau	Avec filtre : 14° - Sans : 9°	21°	22°	18°
Angle du champ	Avec filtre : 27° - Sans : 16°	47°	34°	32,5°
Optique installée	7°	--	15°	20°
IP	IP20	IP65	IP65	IP20
Conso. élec. @230 V	20W	74W	120W	115W
Poids	0,9 Kg	3,6 Kg	6,1 Kg	4,6 Kg



COLORdash Par H7X IP Barndoors



	ÉPIX Strip 20	ÉPIX Strip IP	ÉPIX Strip Tour
LED	LED RGB SMD	LED RGB SMD	LED RGB SMD
Pitch	20mm	10mm	20mm
Classement IP	IP67	IP65	IP20
Angle de vue	160°	160°	120°
Driver	ÉPIX Flex Drive	ÉPIX Drive 2000 IP	ÉPIX Drive 2000 IP
Luminosité	140lm/pied	8 640 NITS (ouvert)	1 094 NITS (avec frost blanc)
Longueur	5m, 240 LED	1m, 100 LED	1m, 50 LED
Utilisation	Sectionnable, prolongeable, matriçable	Matriçable	Matriçable
Chaînage	22 sur le même driver	10 unités / port	18 sur la même ligne
Filtres disponibles	--	filtre blanc carré (installé) filtre furtif noir (inclus) filtre dôme (optionnel)	filtre blanc carré (inclus) filtre furtif noir (installé)
Connectique	IP20	IP65	IP65
Conso. élec. @230 V	175W	163W	197W
Poids	4,8 Kg	8,4 Kg	13 Kg



ÉPIX Flex Drive
Conso @230V : 312W – 1,5 A
2,7 Kg
Pour 4x ÉPIX Flex 20

+



ÉPIX Flex Boost
+ 8 ÉPIX Flex 20



ÉPIX Drive 2000 IP
Conso @230V : 31W – 0,138 A
5,4 Kg
Pour 20x ÉPIX Strip IP, ou 36x ÉPIX Strip Tour



	Amhaze ECO	Cloud 9
Type d'effet	Brouillard	Fumée Lourde
Vitesse du ventilateur	120 cfm	15 000 cfm
Arrêt automatique (liquide bas)	Oui	Oui
Temps de chauffe	30 secondes	3 minutes
Temps d'utilisation maxi	8 heures @full	2 heures @full
Consommation de fluide	7ml/minute	29ml/minute
Taille réservoir fluide	3,5 L	3,5 L
Consommation eau distillée – Taille réservoir	-	165ml/minute – 20 L
Conso. élec. @230 V	2 430 W	2 600 W
Dimensions	403 x 310 x 256 mm	860 x 490 x 630 mm
Poids	11,4 Kg	55,8 Kg

	Vesuvio II
Type d'effet	Fumée + Lumière
Type de LED	10 x 3,5 W (RGBA+UV)
Éclairage @ 5m	334 lux
Vitesse du ventilateur	40 000 cfm
Temps de chauffe	10 minutes
Temps d'utilisation maxi	40 jets
Consommation de fluide	80ml/minute
Taille réservoir fluide	2,5 L
Conso. élec. @230 V	2 880 W
Dimensions	495 x 335 x 239 mm
Poids	12,9 Kg





	Net-X II	RDMX Splitter 8
Type	Node	Splitter
Connectiques	DMX 5 broches – 8 entrées / sorties	DMX 5 broches – 8 entrées / 2 sorties
Protocoles	Art-Net, DMX, sACN	DMX
Fonctions	HTP, LTP, Integrated Record, RDM over Art-Net	RDM Pass-thru
Mémoire	10 shows – 100 étapes chacun	-
Univers	8	2
Dimensions	483 x 158 x 44 mm	483 x 146 x 45 mm
Poids	2,1 Kg	1,9 Kg
Conso. élec. @230 V	14 W	14 W



RDM de poche

	RDM2go
Type	RDM
Connectiques	DMX 5 broches – 1 entrée / 1 sortie
Protocoles	DMX, RDM, Ilumicode
Batterie	Lithium Ion 3.7 V, 1,200 mAh
Autonomie	8 heures
DMX Channels	1,2,3,4,5,6 ou 7
Dimensions	70 x 39 x 100 mm
Poids	0,35 Kg
Conso. élec. @230 V	14 W





UPLOAD 08

Pour les mises à jour des projecteurs
Maverick et **Rogue** qui n'ont pas de port USB-C
12 projecteurs maximum

UPLOAD 01

Pour les mises à jour des projecteurs
COLORado et **ILUMINARC**

UPLOAD 03

Pour les mises à jour des projecteurs
COLORdash - **EPIX** - **Ovation** - **WELL**



- Testez les paramètres de vide d'air et de pression
- Fichiers de personnalité préchargés pour les projecteurs CHAUVET Professional IP
- Créez facilement des profils de test personnalisés
- Serveur web intégré pour créer des profils d'appareils et stocker les informations recueillies lors des tests

CP RACK

- Rack compact et léger conçu pour contenir jusqu'à 450 kilos
- Hauteur ajustable, se replie à plat en quelques secondes
- Transportez jusqu'à 4 de nos plus grands asservis
- Livré avec une housse

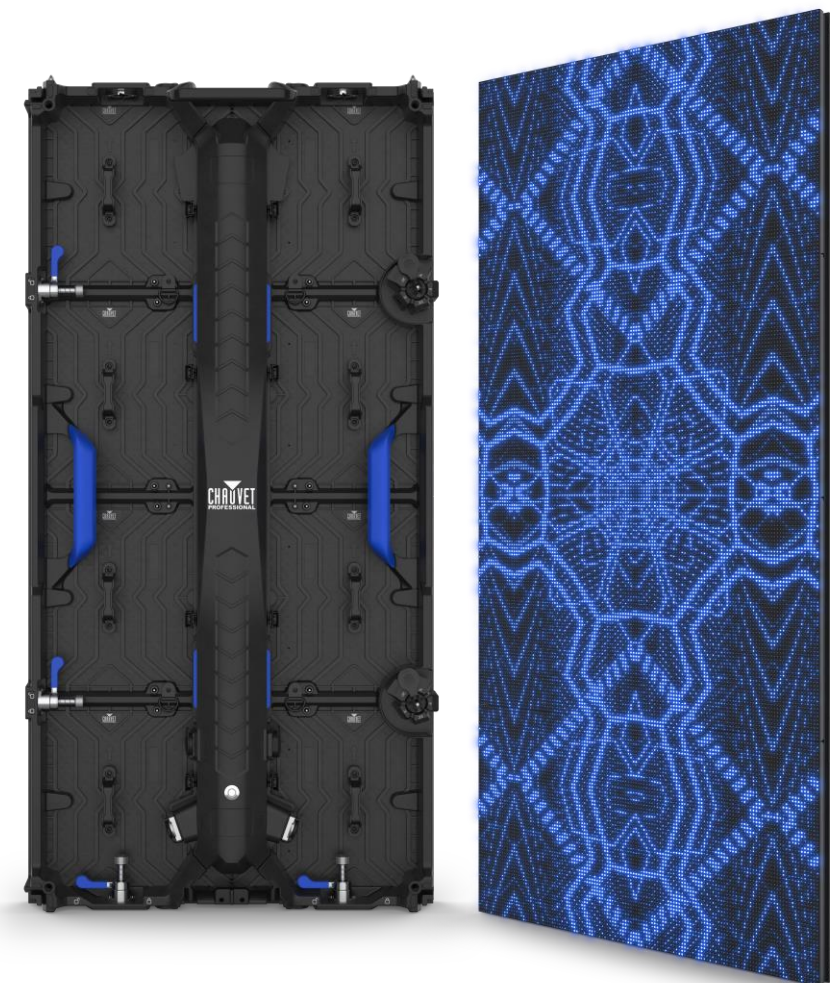
Dimensions :
(hauteur maxi) : 1380 x 800 x 1113,37 mm
(replié) : 1380 x 800 x 321,98 mm

Poids : 34,25 Kg





	<u>REM 1</u>	<u>REM 3IP</u>
Source LED	131 072 (RGB) SMD 1212	32 768 (RGB) SMD 2121
Pitch	1,9 mm	3,9 mm
Nombre de pixels (L x H)	256 x 512	128 x 256
Éclairage	800 NITS calibré > 1 000 NITS max	4 500 NITS calibré > 5 000 NITS max
Longueur d'onde de la LED	rouge (de 620 à 625 nm) vert (de 510 à 535 nm) bleu (de 485 à 475 nm)	rouge (de 615 à 630 nm) vert (de 520 à 535 nm) bleu (de 465 à 480 nm)
Contrast Ratio	6,700:1	18,500:1
Niveaux de Gris	22-bit+	22-bit+
Angle de vue H/V	140°/140°	140°/140°
Capacité de Courbure Intégrée	Oui	Oui
Espace Colorimétrique	DCI-P3	DCI-P3
Carte d'acquisition	A10s Pro	A10s Pro
Dimensions	500 x 1000 mm ou 500 x 500 (special)	500 x 1000 mm ou 500 x 500 (special)
Classement IP	IP30	IP65/IP54
Poids	14,15 Kg	14,15 Kg
Conso. élec. @230 V	240 W	300 W



	Novastar MX40 Pro
Inputs	2x HDMI 2.0 1x DP 1.2 1x 12G-SDI
Outputs	20x Gigabit Ethernet 4x ports optiques (en option) 2x boucles HDMI 2.0 1x boucle 12G-SDI
Résolution maxi	4096 x 2160, 8192 x 1080
Traitement de l'image 3D	Oui, avec émetteur 3D EMT200 (en option)
Capacité de Charge Maximale	13 Mpx
GENLOCK	Intégré
Dimensions (avec poignées) (L x P x H)	483 x 467 x 94
Dimensions (hors poignées) (L x P x H)	440 x 437 x 80
Poids	4,3 Kg
Conso. élec. @230 V	40 W



REM Rig Bar
à poser ou à accrocher
pour l'intérieur et l'extérieur



REM-RB50-CMIP 50 cm de long



REM-RB200-CMIP 200 cm de long



REM-RB100-CMIP 100 cm de long



GROUND SUPPORT 2 KIT
Support pour écran droit ou courbe
entre 1,5m et 2,5m de large
maximum 3m de haut

REM Rig Bar non incluses

MT-07
outil universel sur batterie à vide d'air pour
déposer / installer des modules sur les
panneaux video,
et notamment les series F et REM



(visuels non présentés à l'échelle)

F-SERIES : LED panels



	F2	F3X	F4XIP	F5IP
Source lumineuse	56 448 LEDs (RGB) SMD 2121	32 768 LEDs (RGB) SMD 2121	21 632 LEDs (RGB) SMD 1921	14 112 LEDs (RGB) SMD 1921
Pitch	2,9 mm	3,9 mm	4,8 mm	5,9 mm
Éclairage	1 200 NITS calibré 1 500 NITS max	1 000 NITS calibré 1 200 NITS max	4 500 NITS calibré 5 000 NITS max	5 000 NITS calibré 6 000 NITS max
Dimmer	S-PWM	S-PWM	S-PWM	S-PWM
Angle de vue H/V	160°/155°	140°/110°	140°	160°/155°
Contraste	8 500 : 1	3 000 : 1	3 300 : 1	12 000 : 1
Pixels H/V	168 x 336	128 x 256	104 x 208	84 x 168
Dimensions	1 000 x 500 x 82,5 mm	1,000 x 500 x 82,5 mm	500 x 65 x 1000 mm	1000 x 500 x 82,5 mm
Poids	13,6 Kg	13 Kg	13,6 Kg	13,6 Kg
Conso. élec. @230 V	316 W	305 W	359 W	345 W



	VIP DRIVE 83R NOVA	VIP DRIVE 10-5 NOVA
Inputs	Dual link DVI (1), HDMI 1.4 (1), 6G-SDI (1)	DVI-I (2), HDMI 1.4 (2), HD-SDI (2), SFP-LC Fiber optical (2)
Outputs	Neutrik® etherCON® (8) SFP-LC Fiber optical (2)	HDMI 1.4 Loop (1), HDMI 1.3 (Preview) (1), SFP-LC Fiber optical (2) RJ45 Ethernet (10)
Résolution maxi	3840 x 1080	3840 x 2160
Nombre de LEDs maxi	5 242 880	6 553 600
Genlock Input	Blackburst via locking BNC	Blackburst via locking BNC
Genlock Loop Output	Blackburst via locking BNC	Blackburst via locking BNC
Dimensions	483 x 335 x 52 mm	483 x 351,2 x 50,1 mm
Poids	4,3 Kg	4,08 Kg
Conso. élec. @230 V	40 W	150 W

F-series Rig Bar
à poser ou à accrocher
pour l'intérieur et l'extérieur



DRBF100CMIP 100cm de long



DRBF50CMIP 50cm de long

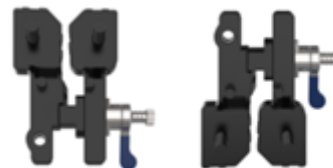
MT-07
outil universel sur batterie à vide d'air
pour déposer / installer des modules
sur les panneaux video,
et notamment les series F et REM



Pour monter des écrans incurvés



DRBCURVEKITX2 - kit pour Rig Bar
2x plaques 5°, 2x plaques 10°



VIDCURVEKIT - kit courbe
pour 1 panneau de 5° à 10°



GROUND SUPPORT 2 KIT
Support pour écran droit ou courbe
entre 1,5m et 2,5m de large
maximum 3m de haut

[DRB-F100CM](#), [DRB-F50CM](#) dual
function rig bars non-inclues

(visuels non présentés à l'échelle)